



Schweizerische Eidgenossenschaft
Confédération suisse
Confederazione Svizzera
Confederaziun svizra

Eidgenössisches Finanzdepartement EFD
Eidgenössische Zollverwaltung EZV

its-ch Plattform

2015-05-07



Inhalt

- Inwiefern ist ITS für Sie von Bedeutung? Wo in Ihrer Organisation sind die ITS-spezifischen Aufgaben angesiedelt?
- Welches sind die bisherigen eigenen Erfahrungen mit ITS?
- Welches sind die Erwartungen an die Möglichkeiten von ITS - mittelfristig, in den kommenden 3 bis 5 Jahren, und langfristig, in 10 bis 15 Jahren?
- Welches sind darum die Erwartungen an die Verkehrstelematik-Plattform its-ch?



EZV und ITS

Der Zivilbereich und das uniformierte, bewaffnete Grenzwachtkorps (GWK) erfüllen zahlreiche Aufgaben für Staat, Wirtschaft und Bevölkerung.

- Beitrag zur inneren Sicherheit
 - Illegale Handlungen bekämpfen
 - Schutz von Bevölkerung und Umwelt
 - Sicherheit im öffentlichen Raum
- Wirtschaftliche Aufgaben
 - Schutz und Kontrolle
 - **Erhebung von Abgaben**
 - Verschiedene Dienstleistungen
- Zusammenarbeit mit ausl. Behörden und Organisationen



EZV und ITS

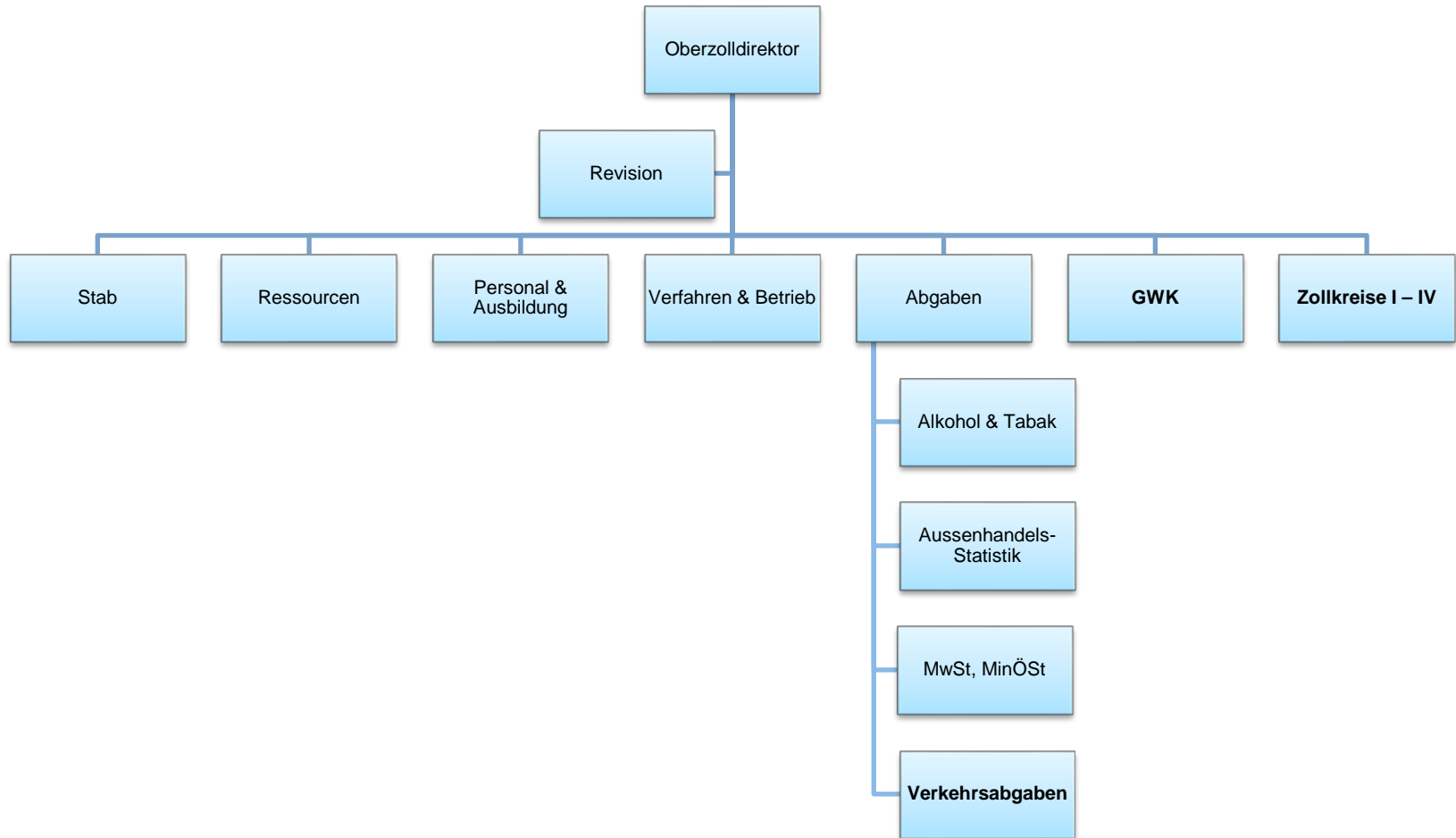
Einnahmen (in Mio CHF)	2014	2013
EZV total	23'594	24'104
Mehrwertsteuer	11'712	12'225
Mineralölsteuer	4'970	5'005
Tabaksteuer	2'257	2'295
Schwerverkehrsabgabe	1'493	1'517
Einfuhrzölle	1'068	1'059

Personalbestand	2015	2014
EZV total	4'375	4'319
Ziviles Zollfachpersonal	1'389	1'389
Übriges Zivilpersonal	903	892
Grenzwachtpersonal	2'027	1'982
Edelmetallkontrolle	56	56



EZV und ITS

Reorganisation OZD ab 1. Mai 2015

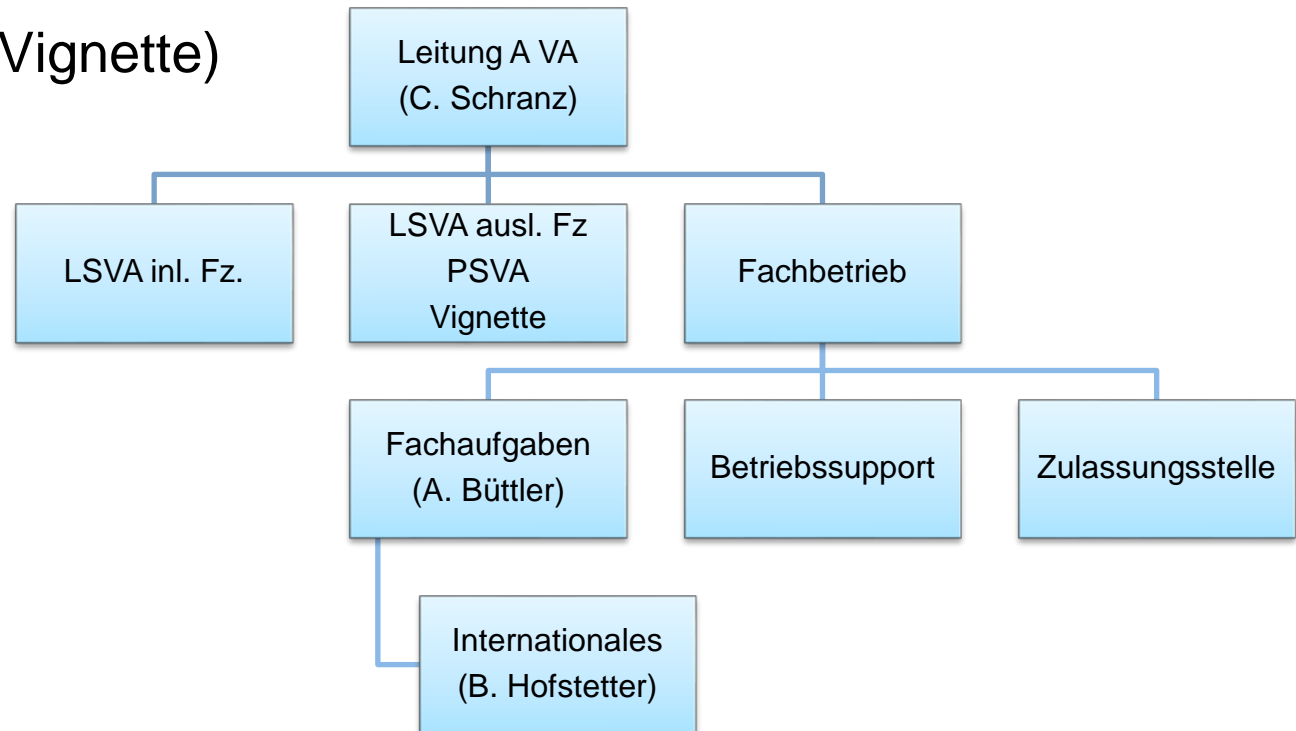




EZV und ITS

Kompetenzzentrum Abteilung Verkehrsabgaben (56 FTE)

- LSVA
- PSVA
- NSA (Vignette)








Erfahrungen mit ITS

- Tolling (EFC) ITS-Applikation
- ITS-Technologien
 - GNSS
 - CN- & DSRC-Kommunikation
- LSVA erste komplexe LKW-Maut
 - Distanz auf allen Strassen
 - Gewicht
 - Emissionsklasse
- LSVA II gegenüber LSVA I
 - Konzepte aus 2004 und 1999
 - Qualität ↗
 - Kosten ↘





Erfahrungen mit ITS

- EC/2004/52 & EC/2009/750 Interoperabilität
 - freier Warenverkehr
 - ursprünglich als Galileo-Anwendung
 - EETS (European Electronic Tolling Service)
 - CH wird LSVA mit EETS erweitern
- Kongresse wichtig für Austausch
- EFC etabliert, Interesse sinkend
- Aktuellere Themen sind
 - c-its
 -   
 - eco-mobility



Erwartungen an ITS mittelfristig

EETS

- EETS für ausl. Fz.
- Migration manuelle Nutzer
- Erfahrung mit Daten Service Provider
- Akzeptanz neuer Erfassungsmethode





Erwartungen an ITS langfristig

Mobility Pricing

- Lenkung
- Finanzierung
- CH wie bei LSVA als Vorreiter?

LSVA III (ab 2022)

- Datenherkunft Service Provider?
- Smart devices?
- in vehicle its-station?
- Fz-Hersteller als Daten-Provider?
- Potential zu Tariffdifferenzierung?





Erwartungen an its-ch Plattform

- Plattform zum Austausch
- Bewusstsein stärken – fehlende Industrie
- Gemeinsame CH-Strategien
- Datenschutz und Schutz der Privatsphäre
- Bewusstsein Mobility Pricing
- Anliegen EFC-Systembetreiber einbringen



Herzlichen Dank für Ihre Aufmerksamkeit

Bruno Hofstetter

Senior Experte Strassenverkehrsabgaben

Eidgenössisches Finanzdepartement EFD

Eidgenössische Zollverwaltung EZV

Oberzolldirektion

Abteilung Verkehrsabgaben

Monbijoustrasse 91, 3003 Bern

Tel +41 58 465 09 94

Mobile +41 79 251 90 18

bruno.hofstetter@ezv.admin.ch

www.ezv.admin.ch