

2021

MOBILITÄT IM TOURISMUS
NIELS WEBER

- Betrieb aller Verkaufssysteme (Konsolidierung seit 2014)
- Omnichannel Vertrieb (Tourismus, Ski, ÖV, Güter, Gastronomie, Shopping, etc.)
- Handling B2B/B2C
- Abrechnung, Saldierung und Monitoring
- Koordination DV, SBB, VöV, Verbände
- Projektteam Digitalstrategie JBM AG

Niels Weber

Leiter Vertrieb

Jungfrauabahn Management AG

“

Die Jungfrauabahn-Gruppe entwickelt sich als führendes touristisches Unternehmen der Schweiz und grösste Bergbahngruppe in Richtung eines integrierten Freizeit- und Serviceunternehmens.

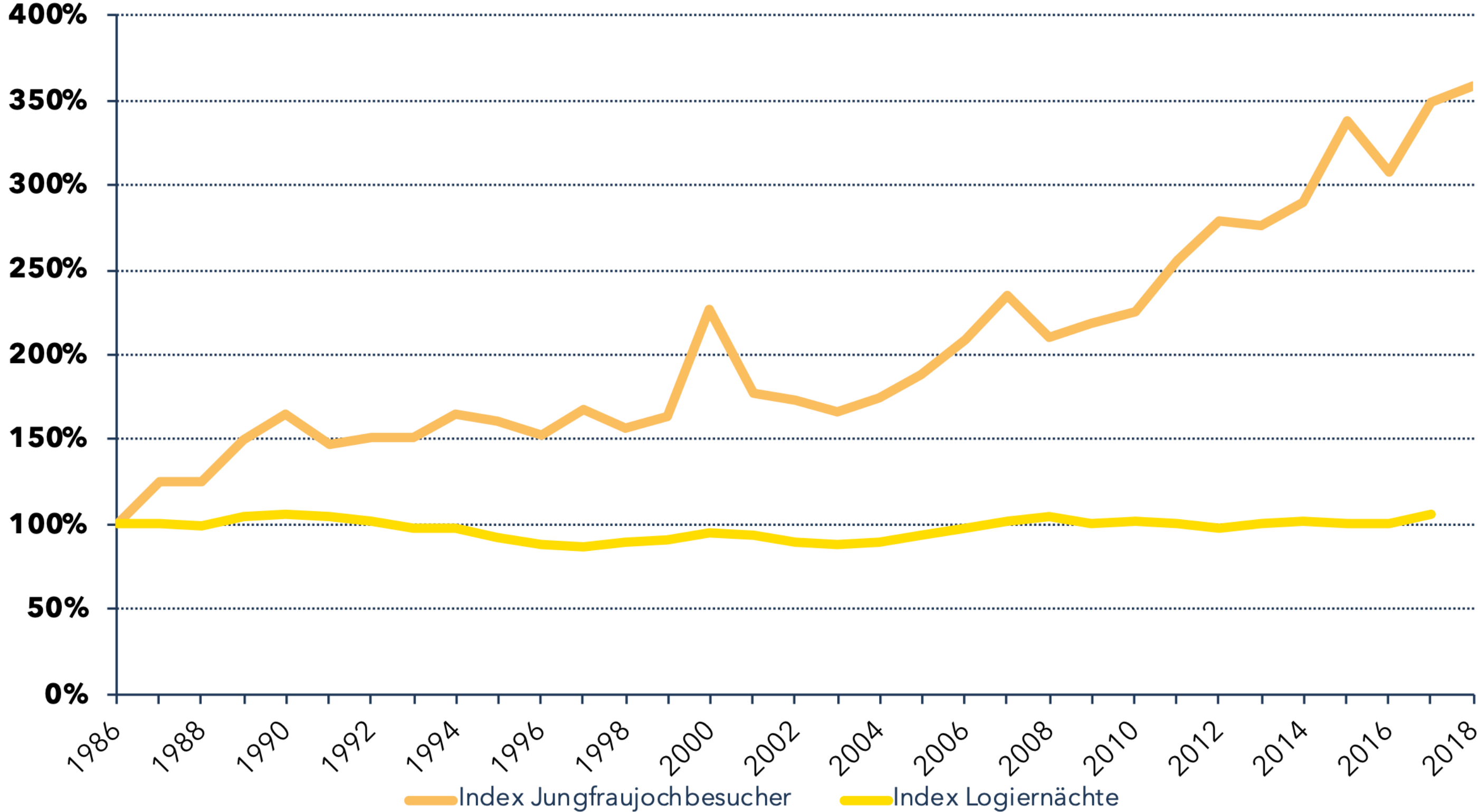
”



NACHFRAGE

Vergleich
Entwicklung
Logiernächte
Schweiz vs. Gäste
Jungfraujoch

+350%



2019 ZU 2020/21

htr.ch Tourismus

[Zurück](#)

BERGBAHNEBN

Jungfraubahnen mit neuem Rekord

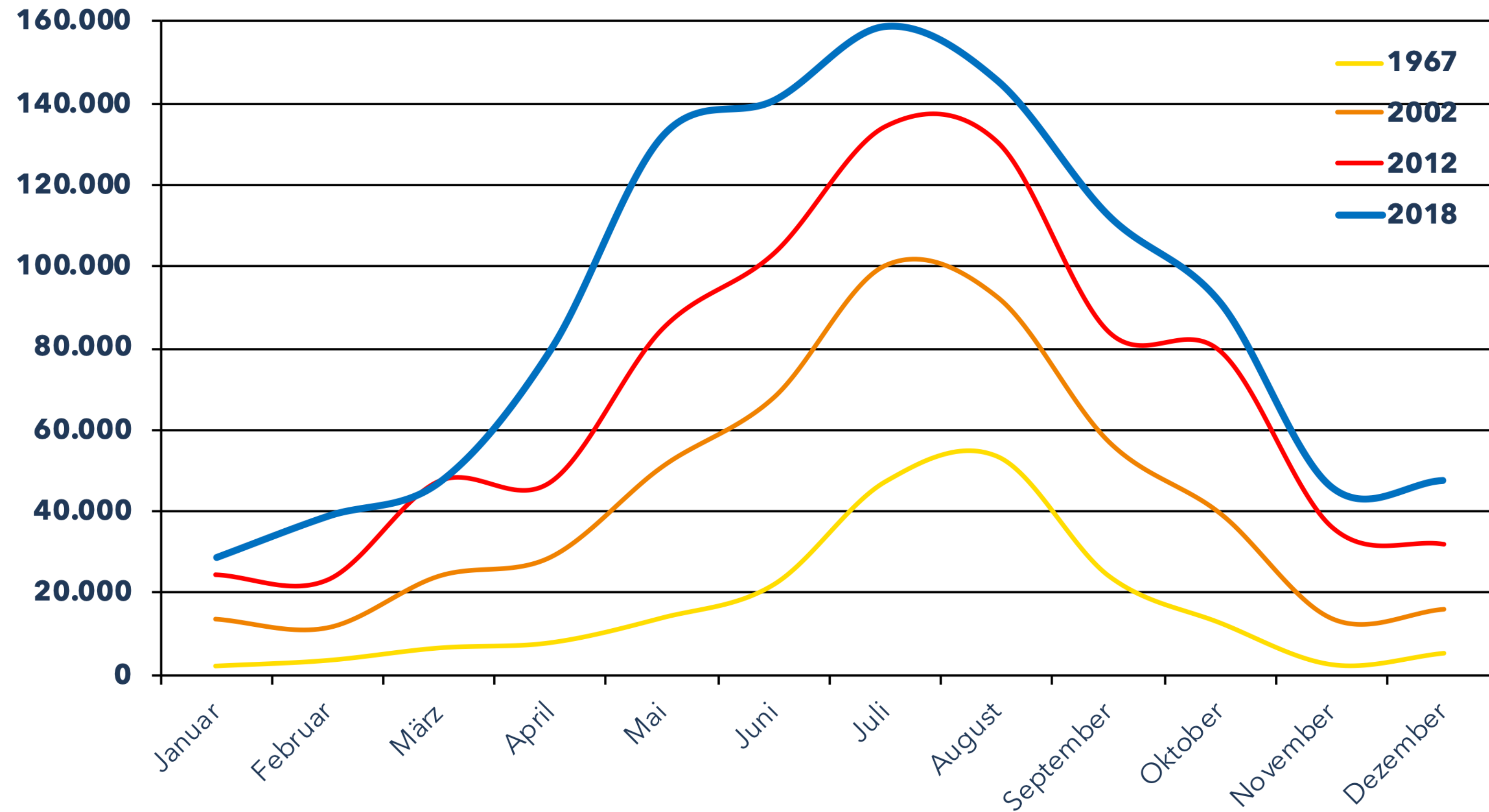
Zum dritten Mal in ihrer Geschichte haben die Jungfraubahnen am Jungfraujoch über eine Million Besucher verzeichnet.



JUNGFRAU CORONA SAISONPASS

NEU: AB SOFORT ZUM SONDERPREIS AB CHF 299.- FÜR DEN REST DER SAISON BIS 28.11.2021

JUNGFRAUJOCH - AUSVERKAUFT.



Tageskontingent

5'500 Pax.

Fastlane Boarding

V-Bahn.

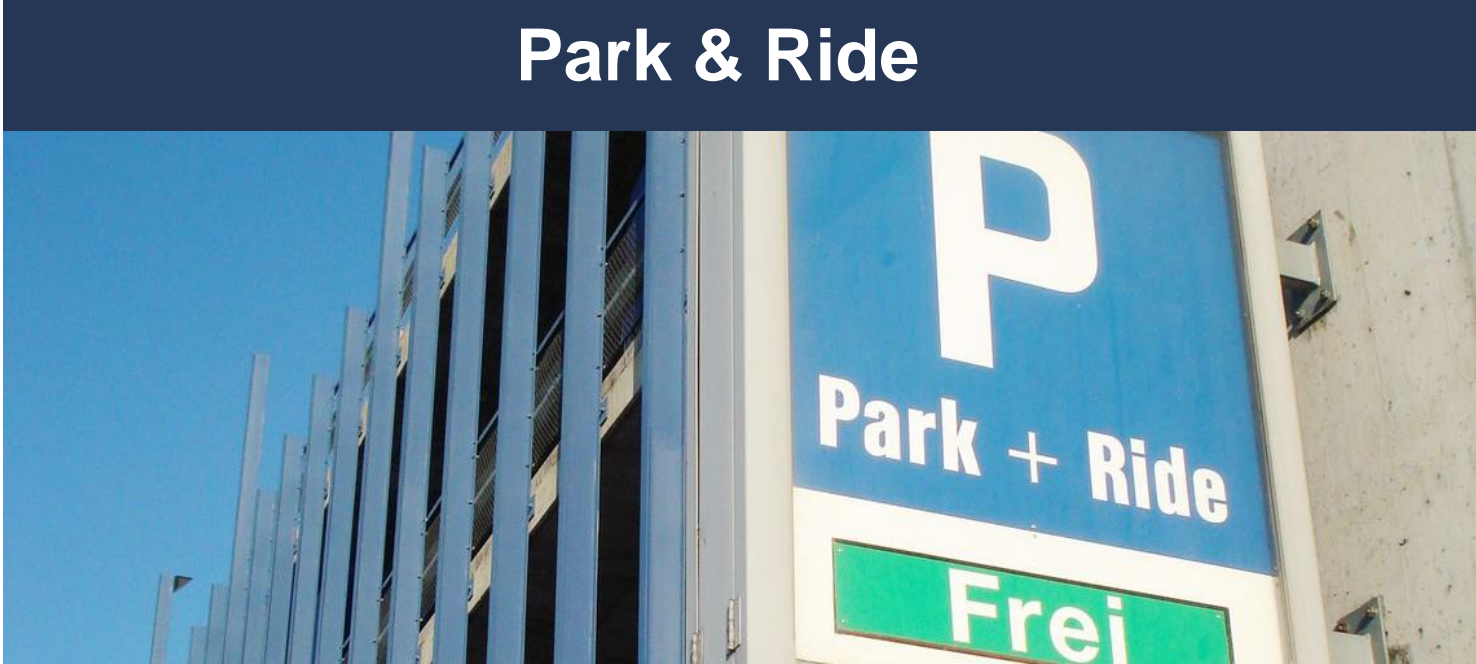
PRODUKT VS. REALITÄT



PRODUKT VS. REALITÄT



MOBILITÄT INNERHALB DER JUNGFRAUREGION



ANREISE-MIX

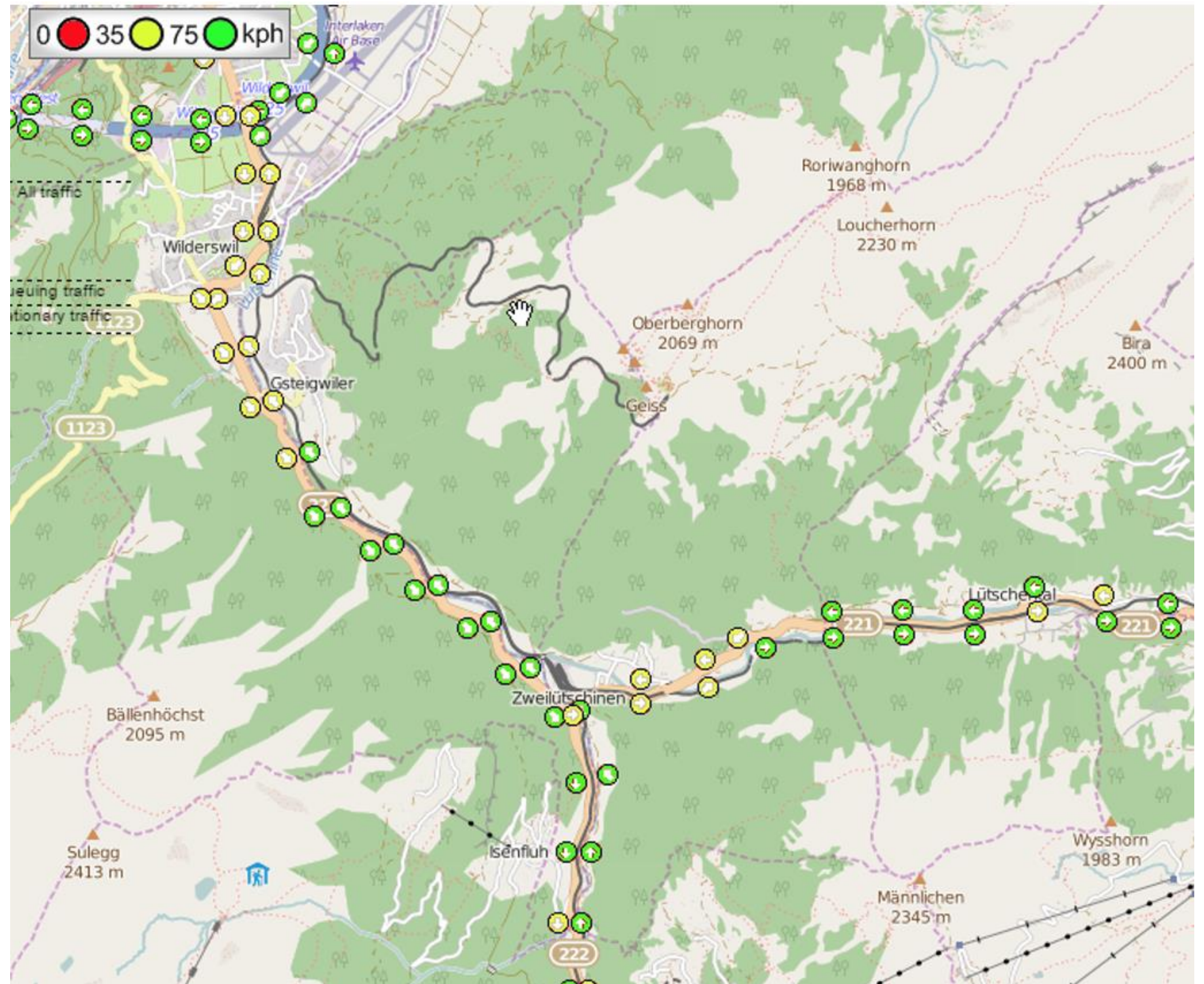
**Direktanschluss
Autobahn A8 zur
BOB/ÖV.**

**Park & Ride
Interlaken.**



VERKEHRSLEITUNG

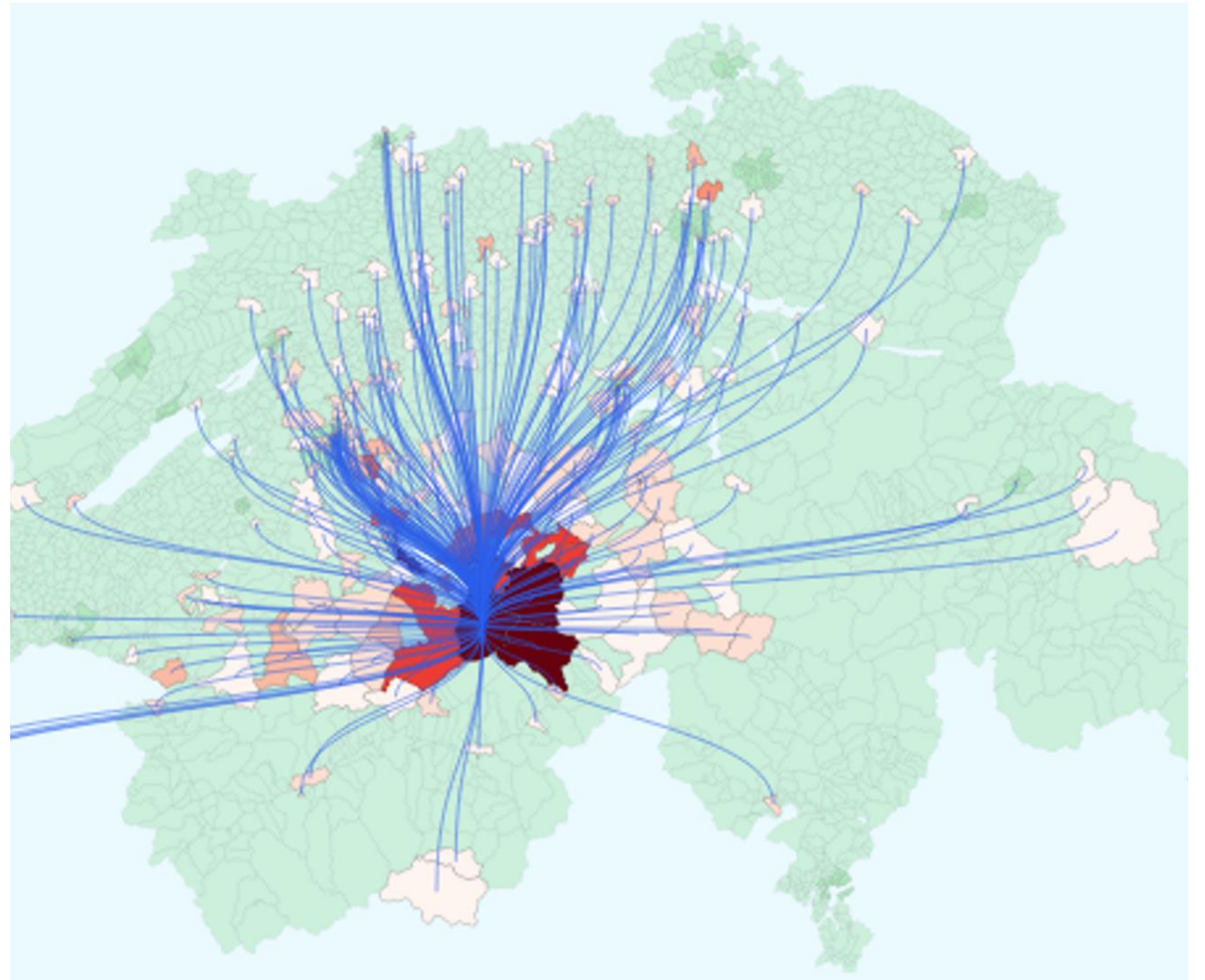
Mit Mobilfunkdaten
die aktuelle
Auslastung
monitoren.



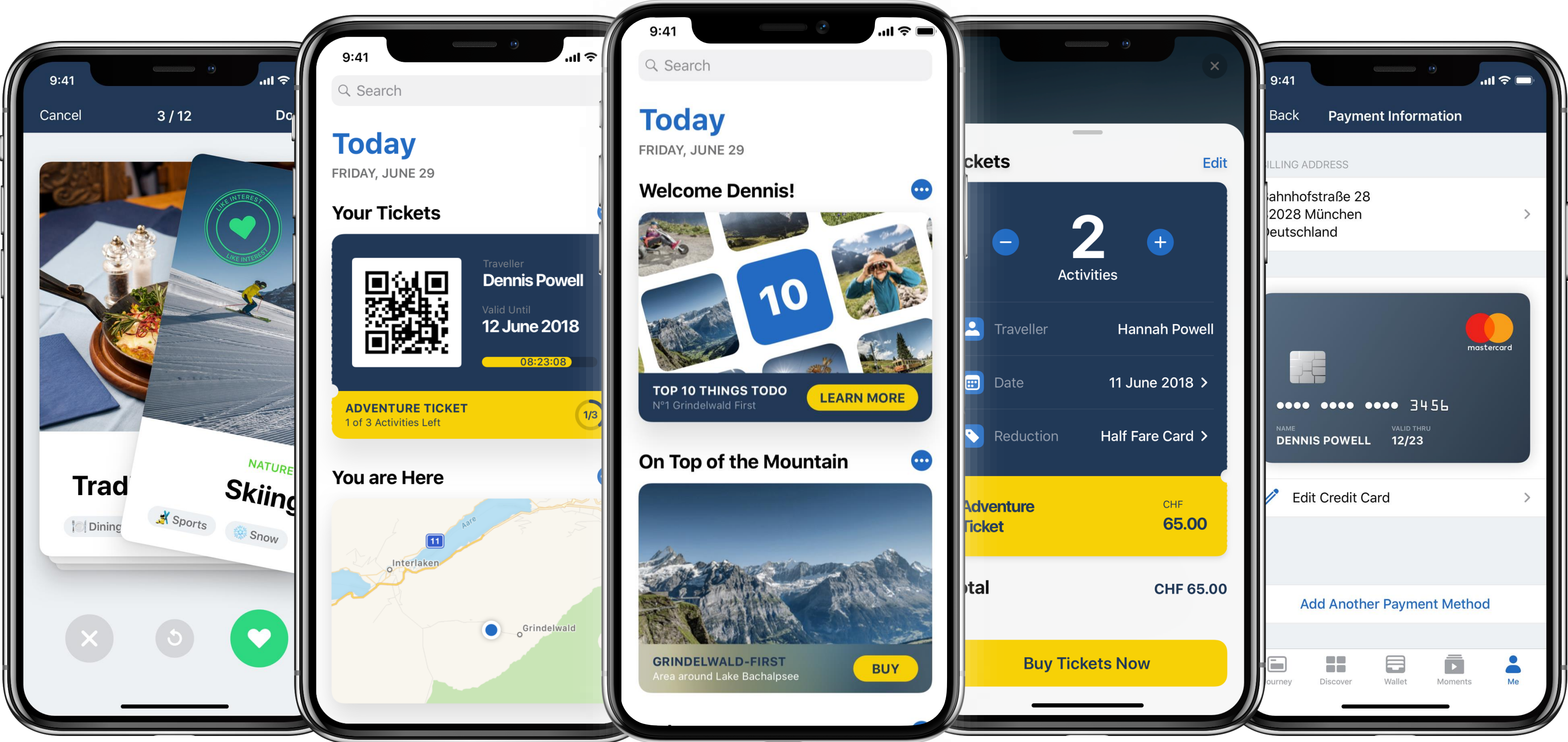
VERKEHRSLEITUNG

Die zukünftige
Auslastung
hochrechnen.

Gästeverhalten
tracken.



DIGITALER REISEBEGLEITER



PROJEKT V-BAHN (CHF 470 MIO. INVESTMENT)



ZIELE

Generationen-
wechsel.

Nachhaltigkeit.

richtigen
Produkte.

bewusst
Steuern.

Kontingenzieren.

Integrieren.

Convenience.

Erlebnis.

MERCI.



Niels Weber

niels.weber@jungfrau.ch