



swiss**transit**lab
solutions for smart cities

«STL Linie 13»
@ ITS & Q_Perior
Mittwoch 13. September 2023
Zürich

www.swisstransitlab.ch



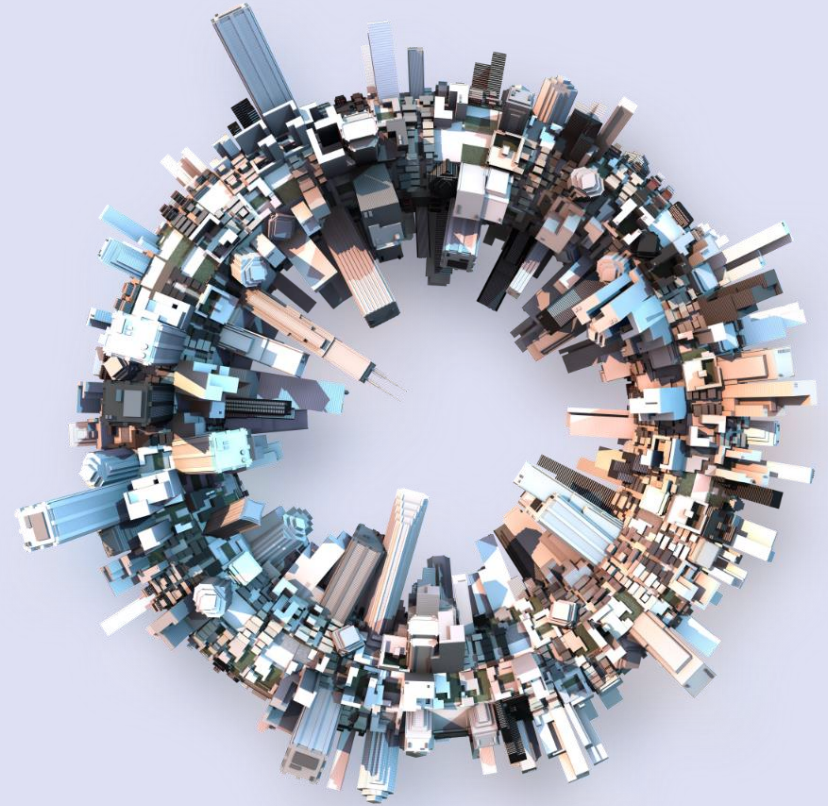


Thomas Haiz

Vorstand Swiss Transit Lab

Senior Manager bei Q_Perior AG

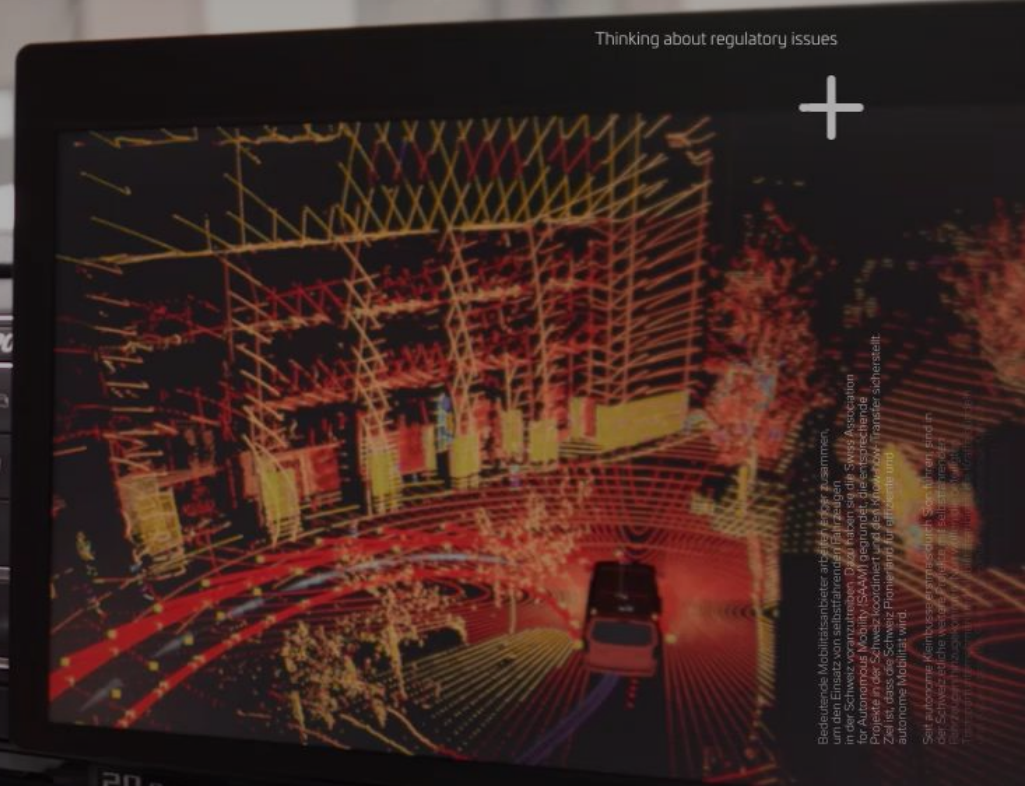
Podiumsdiskussion



Was bringt uns autonome Mobilität?



Autonome Mobilität orientiert sich am Nutzer und schliesst Lücken im öffentlichen Verkehr.



Bedeutende Mobilitätsanbieter arbeiten eng zusammen, um den Einsatz von selbstfahrenden Fahrzeugen zu ermöglichen. So hat die Schweizerische Eidgenossenschaft für Autonome Mobilität (SAAM) ein Pilotprojekt für ein autonomes Fahren in der Schweiz koordiniert und das Volkswagen-Transfer sicherstellt. Ziel ist, dass die Schweiz Pionierland für autonome und autonome Mobilität wird.

Seit Ende März 2018 sind die ersten autonomen Fahrzeuge in der Schweiz unterwegs. Die Pilotprojekte sind in der Schweiz koordiniert und das Volkswagen-Transfer sicherstellt. Ziel ist, dass die Schweiz Pionierland für autonome und autonome Mobilität wird.

**RETHINKING
SMART MOBILITY** 2.501

Warum überlässt man die Innovation nicht nur der Industrie?



Autonome Mobilität ist zu gross, als dass sie im Alleingang gemeistert werden kann.



Wichtigste Erkenntnisse aus «Linie 12»

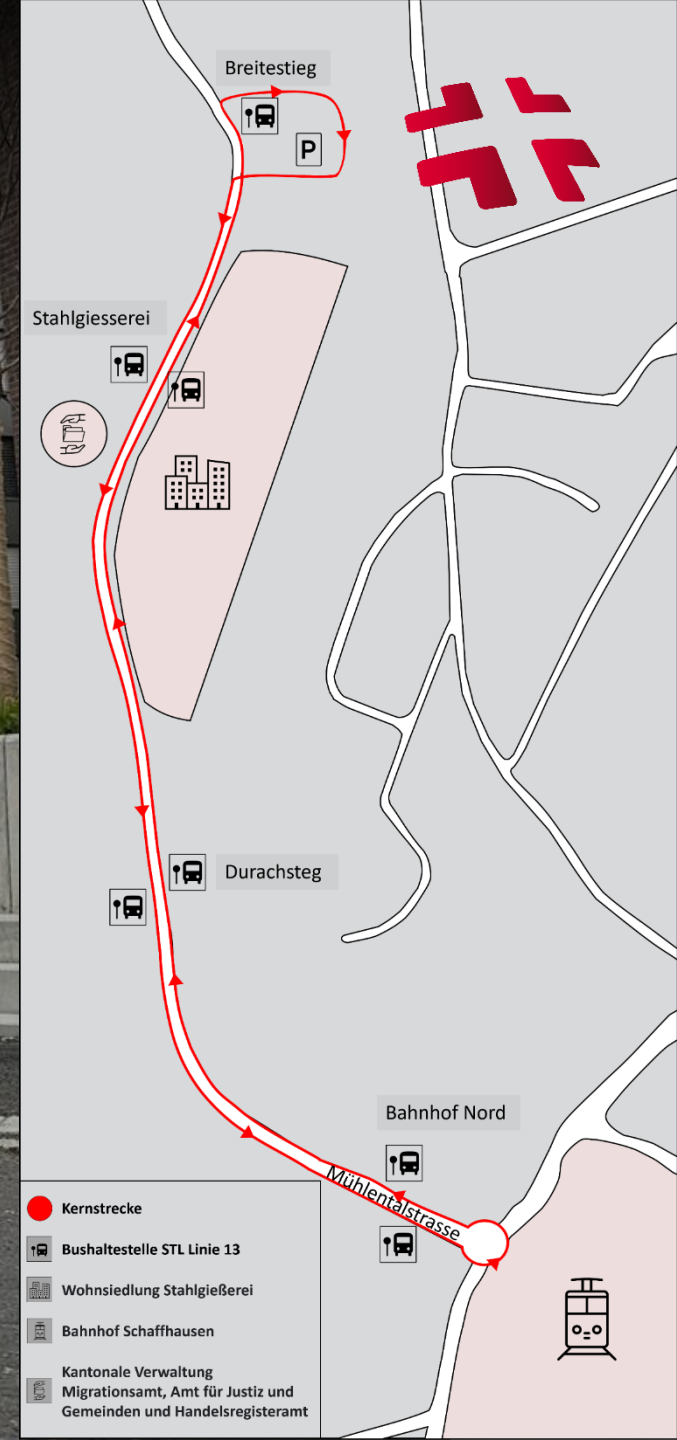


- Touristische Anwendung mit mässiger Alltagsrelevanz
- «Computer auf vier Rädern» mit entsprechend Ausfallzeit
- Allwettertauglichkeit nicht gegeben
- Ansprechende Akzeptanz in der Bevölkerung (ETH Studie)

Warum eignet sich die Strecke im Mühlental?



Die STL Linie 13 verbindet das junge Wohnquartier Stahlgießerei mit dem Bahnhof und stellt das perfekte Anwendungsgebiet dar.



Zuverlässigkeit unter Extrembedingungen



Die Dual-Mode-Technologie garantiert einen zuverlässigen Betrieb in allen Jahreszeiten und zu jeder Wetterlage.



Erkenntnisse aus 4 Monaten Betrieb



- **4 Monate (400h) reibungsfreier Betrieb**
- **99% technische Verfügbarkeit**
- **2000 km / < 10% manuell unterstützt**
- **Bei jedem Wetter**
- **Safety first – Fahrkomfort second**
- **Herausforderung 1: hohes Gras ist**
- **Herausforderung 2: Überholmanöver**
- **Herausforderung 3: Fahrgastzahl (~1000)**



Herausforderung Insolvenz des Technologiepartners

- **Sensible4 musste im Sommer 2023 Insolvenz anmelden**
- **Marktumfeld mit unerfüllten Erwartungen von Investoren**
- **Insolvenzverfahren läuft, Auffanglösung möglich**
- **«STL Linie 13» ist ungeachtet dessen weiterhin in Betrieb**
- **STL prüft diverse Optionen für die weitere Entwicklung**



Teleoperation einer Flotte

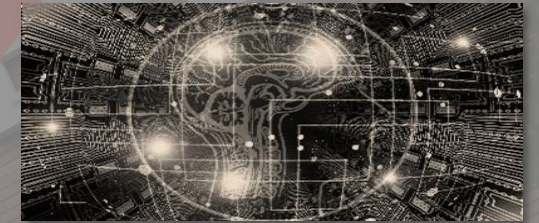


Der logische nächste Entwicklungsschritt auf dem Weg zum Betrieb von automatisierten Buslinien.

Zukünftige Entwicklung der STL Linie 13

Von kundenspezifischen
Anforderungen zum KI
unterstützten On-Demand
Verkehr

Optimierung durch
künstliche Intelligenz



Zusätzliche Shuttles und
Mobilitätsplattform



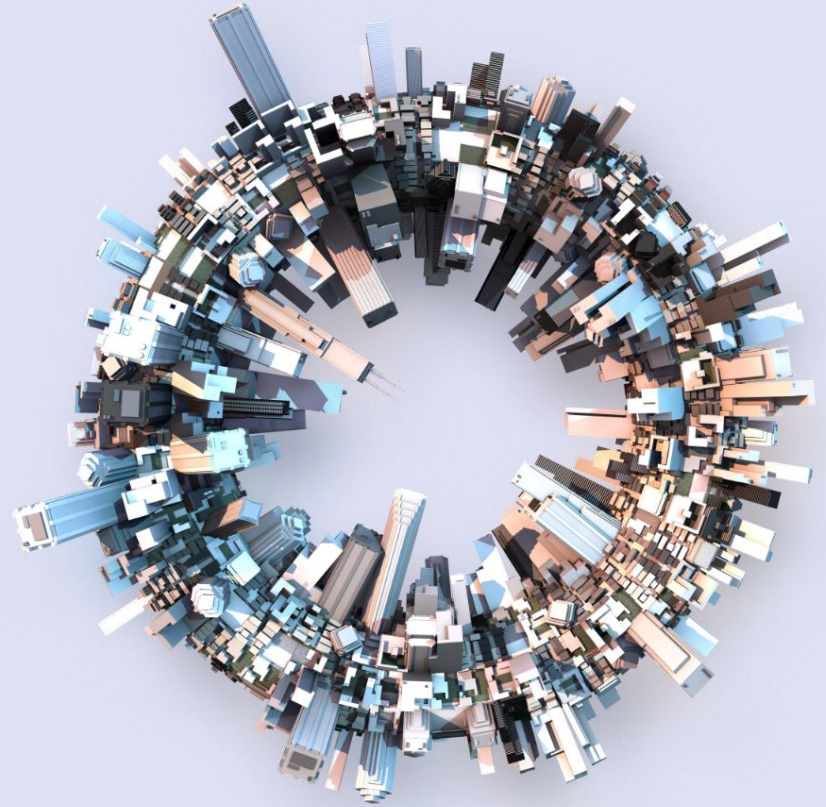
Analyse
Mobilitätsverhalten





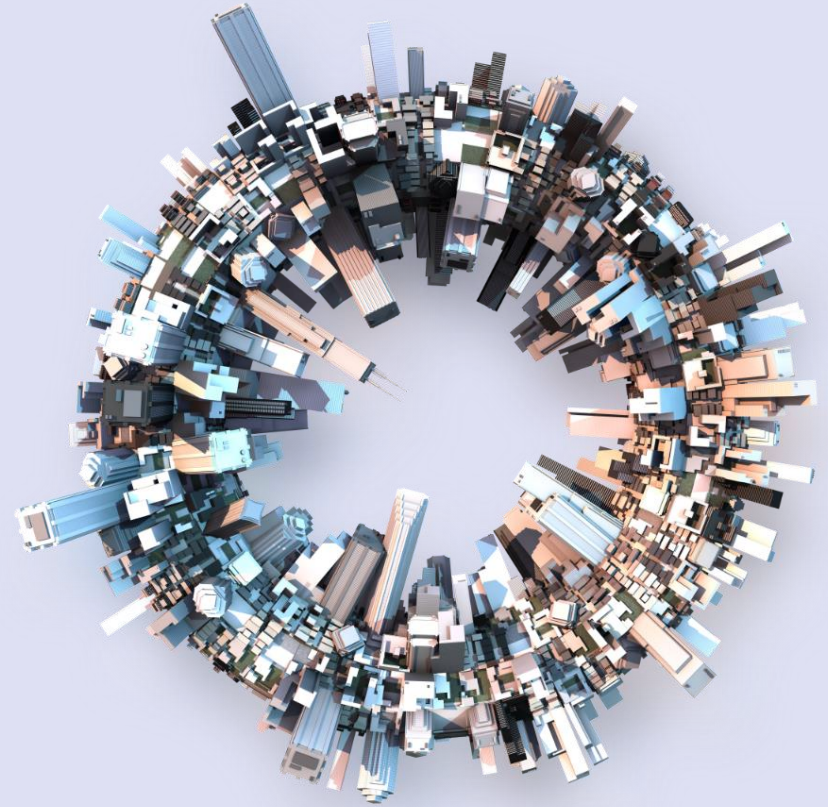
Fragen?

Ihre Fragen zählen





Back up



Back up